

Guide rapide d'installation des pilotes de Beamage-3.0 121-105129

Cette procédure d'installation comporte deux étapes.

1. ÉTAPE 1 : INSTALLATION POUR LE PROGRAMME D'AMORÇAGE

- 1.1. Connectez la Beamage-3.0 à votre ordinateur à l'aide d'un câble USB-3.0.
- 1.2. Ouvrez la fenêtre du gestionnaire de périphériques de votre ordinateur.

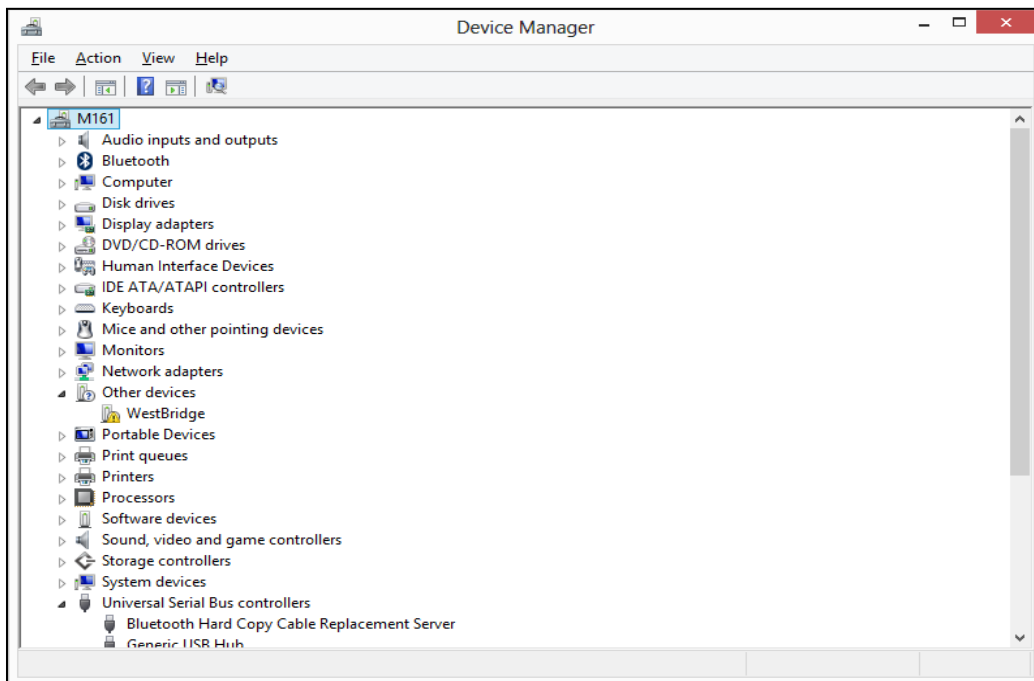


Figure 1 : Fenêtre du gestionnaire de périphériques

- 1.3. Faites un clic droit sur « WestBridge », puis cliquez sur « Update Driver Software » (Mettre à jour le pilote).

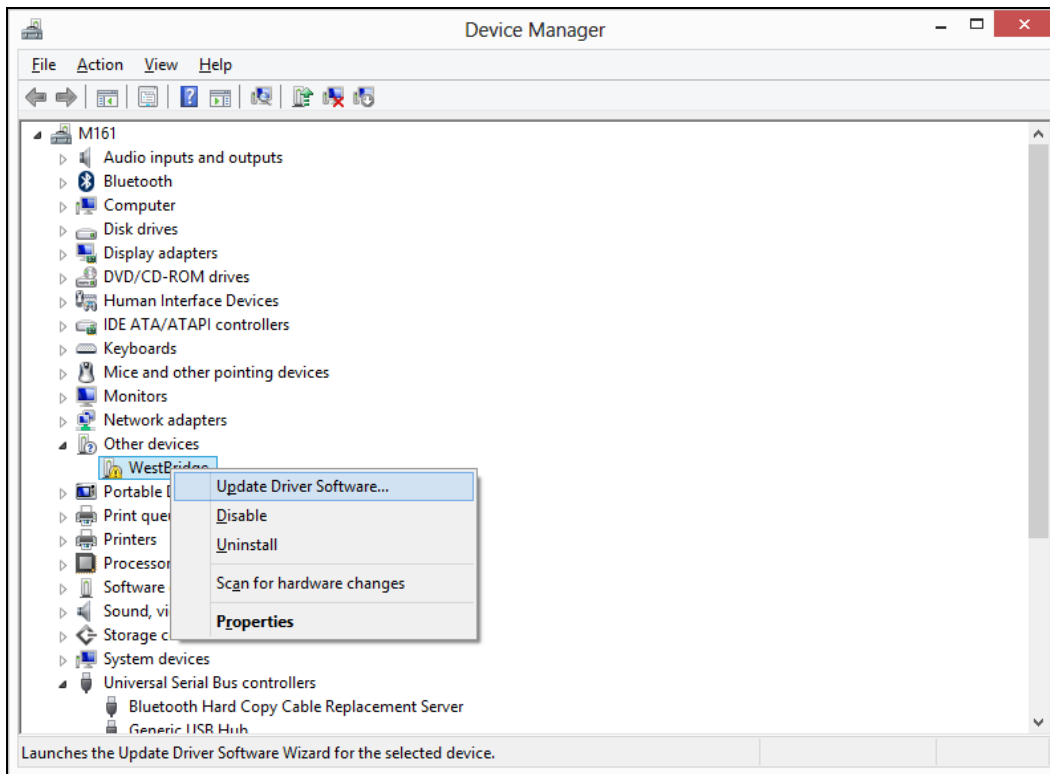


Figure 2 : Update Driver Software (Mettre à jour le pilote)

- 1.4. Le message suivant s'affiche. Cliquez sur « Browse my computer for driver software » (Rechercher un pilote sur mon ordinateur).

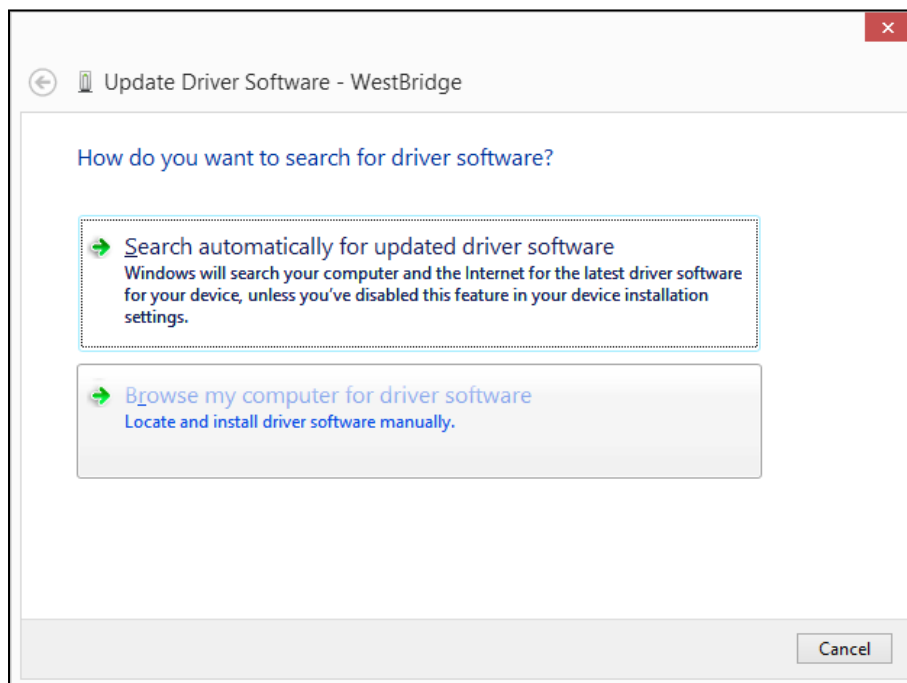


Figure 3 : Update Driver Software (Mettre à jour le pilote) - WestBridge

- 1.5. Cliquez sur « Let me pick from a list of device drivers on my computer » (Choisir parmi une liste de pilotes de périphériques sur mon ordinateur).

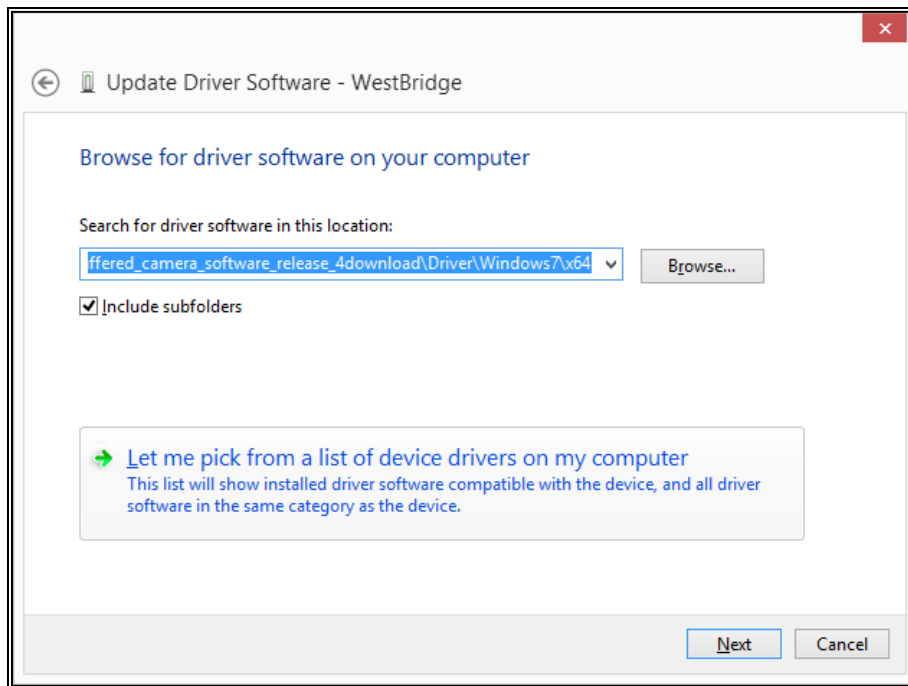


Figure 4 : Search for driver software (Recherche de pilote)

- 1.6. Cliquez sur « Next » (Suivant).

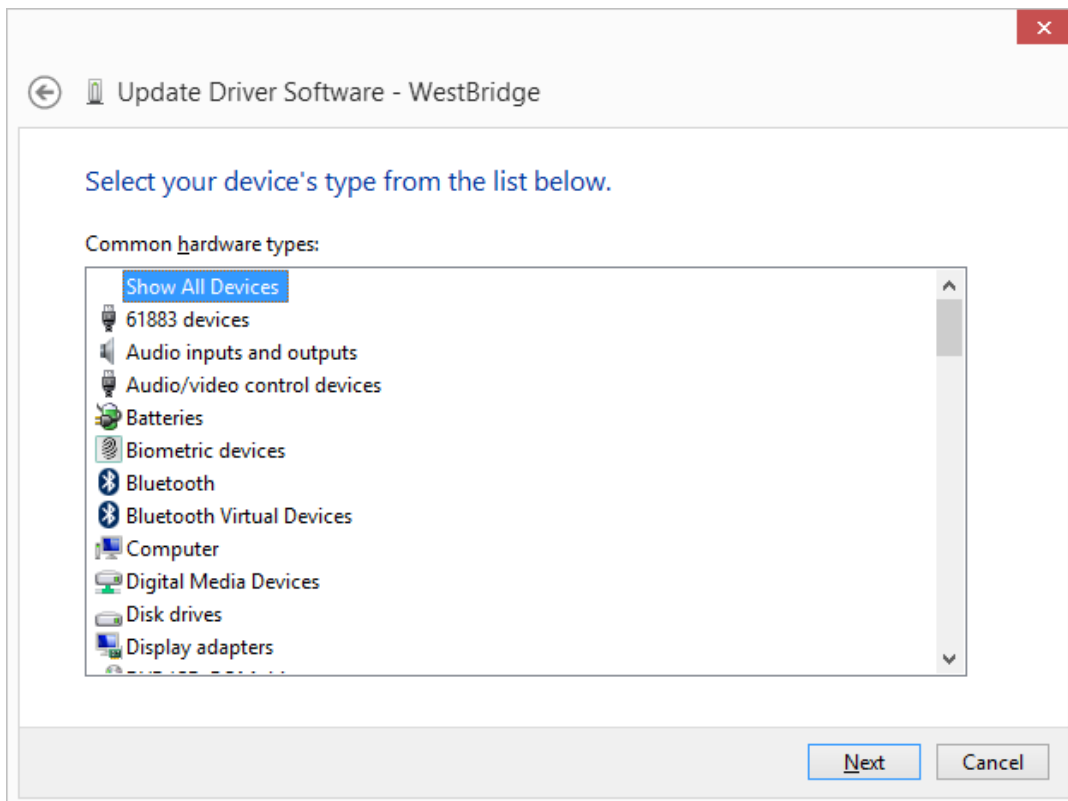
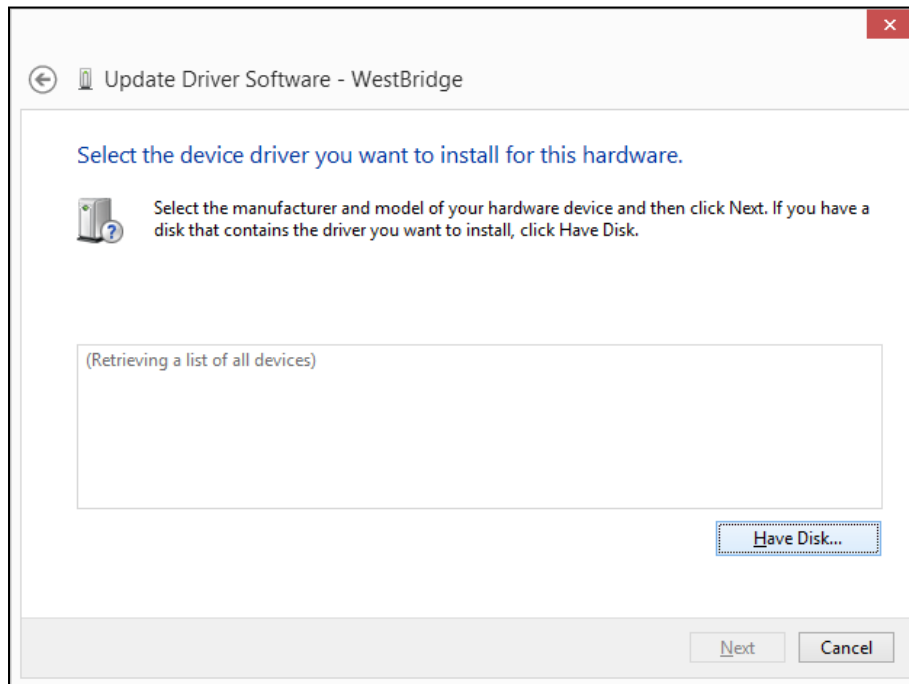


Figure 5 : Common hardware types (Types de matériels communs)

1.7. Cliquez sur « Have Disk... » (J'ai un disque).

**Figure 6 : Select the device driver (Sélection du pilote de périphérique)**

1.8. Sélectionnez le fichier cyusb3.inf.

Ce fichier se trouve sur le CD d'installation GENTEC-EO fourni avec le BEAMAGE-3.0.
GENTEC-EO CD/USB Driver /Beamage-3.0.

Assurez-vous de sélectionner le dossier approprié pour le système d'exploitation de votre ordinateur.

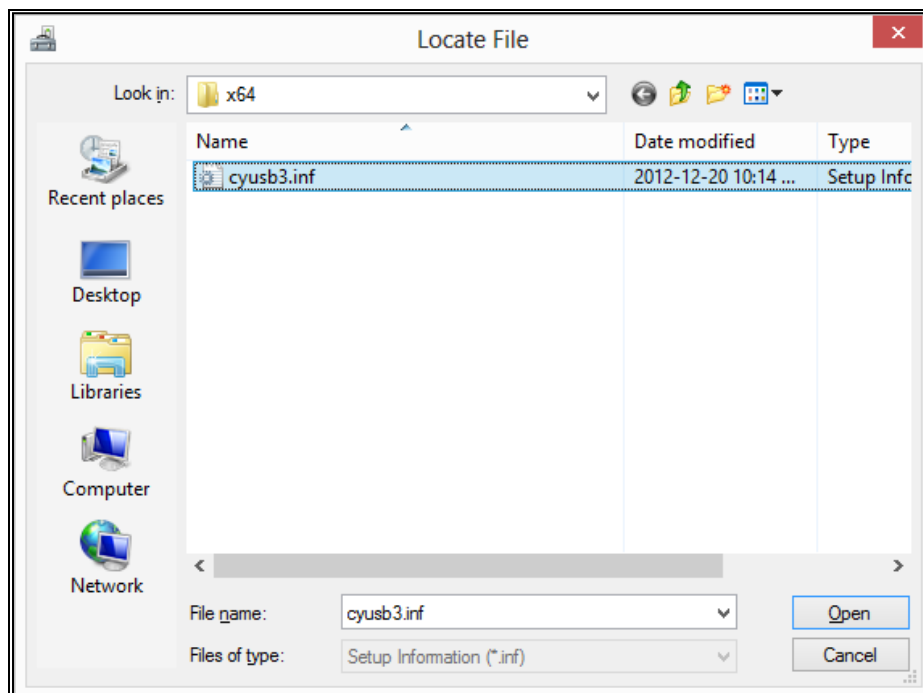
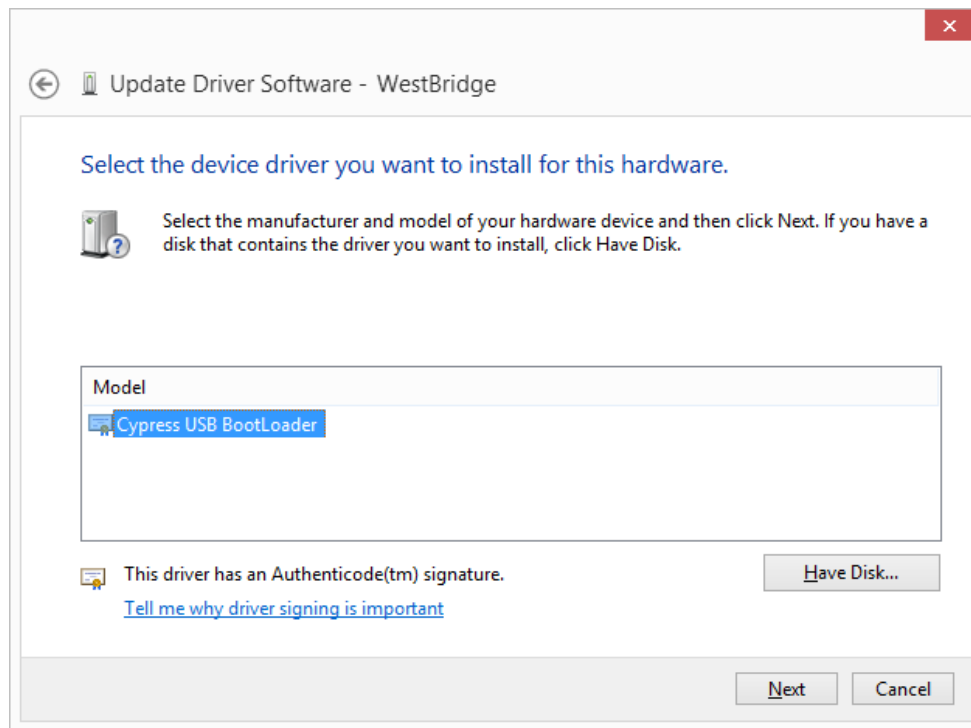


Figure 7 : Locate file (Rechercher le fichier)

- 1.9. Sélectionnez « Cypress USB BootLoader » et cliquez sur « Next » (Suivant).

**Figure 8 : Sélection du programme d'amorçage USB**

- 1.10. Le programme d'amorçage BootLoader est désormais installé et le périphérique USB-3.0 est détecté comme indiqué ci-dessous. Vous devez maintenant installer le périphérique BEAMAGE-3.0.

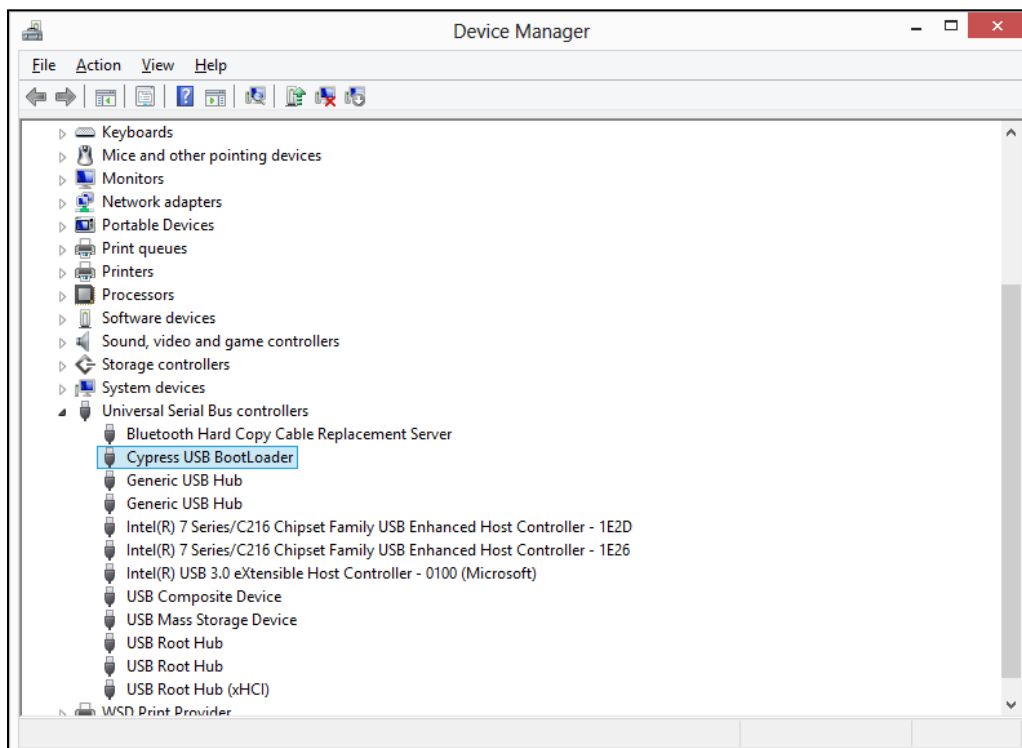
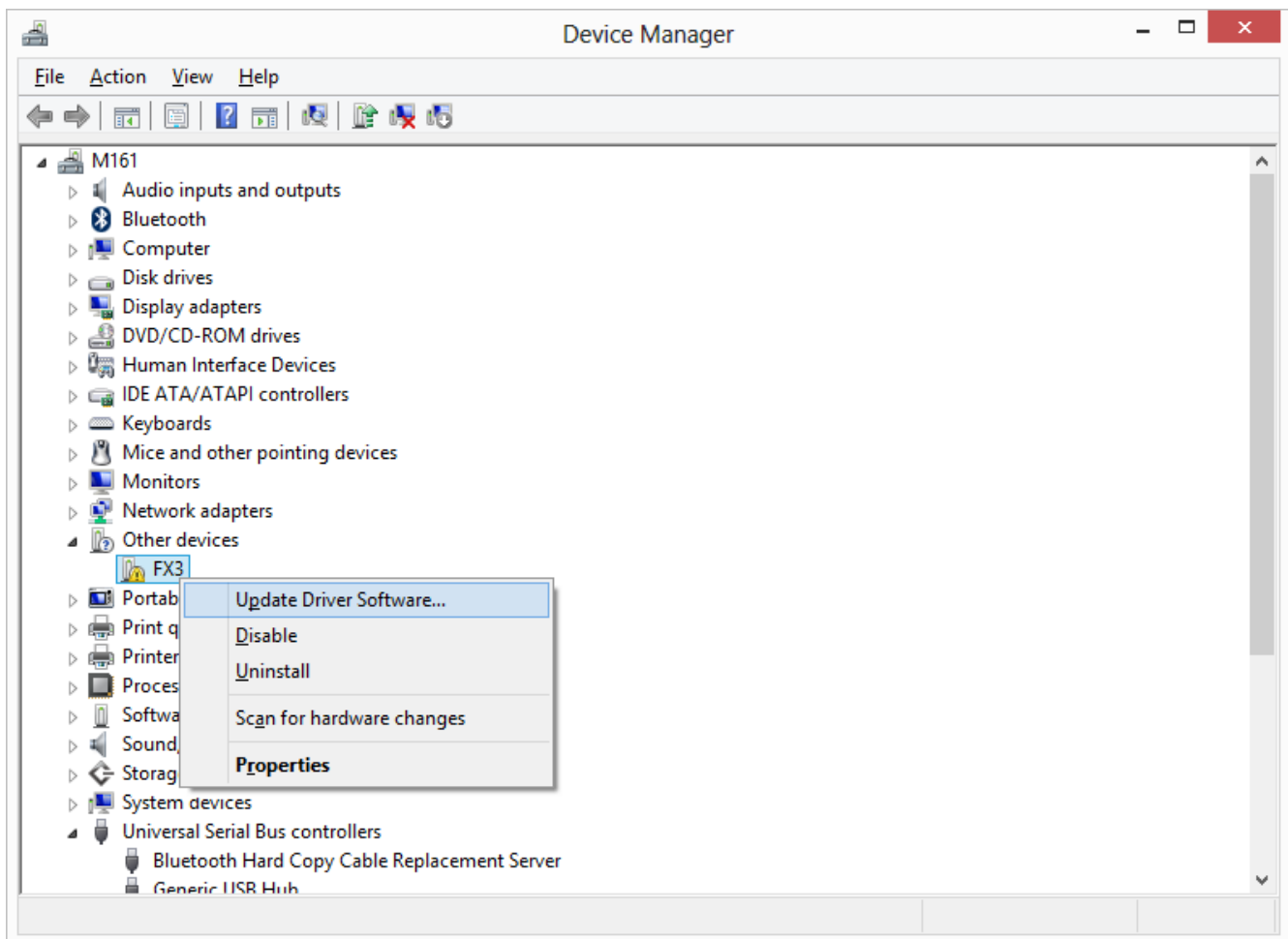


Figure 9 : Cypress USB BootLoader

2. ÉTAPE 2 : INSTALLATION POUR BEAMAGE-3.0

Maintenant que le pilote du programme d'amorçage (BootLoader) est installé, vous devez installer le pilote de BEAMAGE-3.0.

- 2.1 Démarrez le logiciel PC-Beamage-3.0.
- 2.2 Ouvrez la fenêtre du gestionnaire de périphériques de votre ordinateur.
- 2.3 Dans Other devices (Autres périphériques), faites un clic droit sur « FX3 » et cliquez sur « Update Driver Software » (Mettre à jour le pilote).

**Figure 10 : FX3**

- 2.4 Répétez les étapes 4) à 8) de l'Étape 1 : Installation pour le programme d'amorçage.

2.5 Cliquez sur « Cypress USB BulkloopExample ».

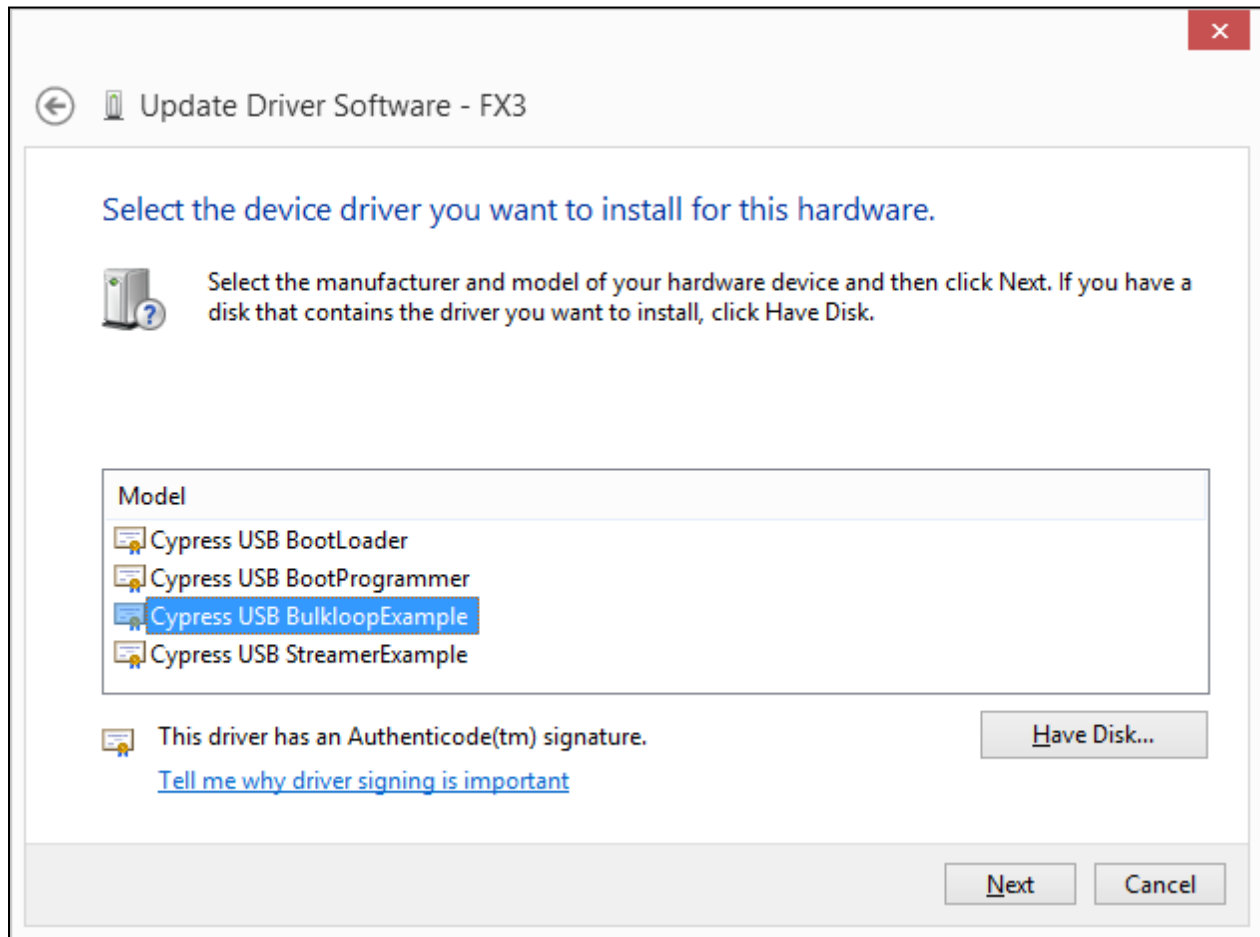


Figure 11 : Cypress USB BulkloopExample

2.6 L'avertissement suivant apparaît. Ignorez-le et cliquez sur « Yes » (Oui).

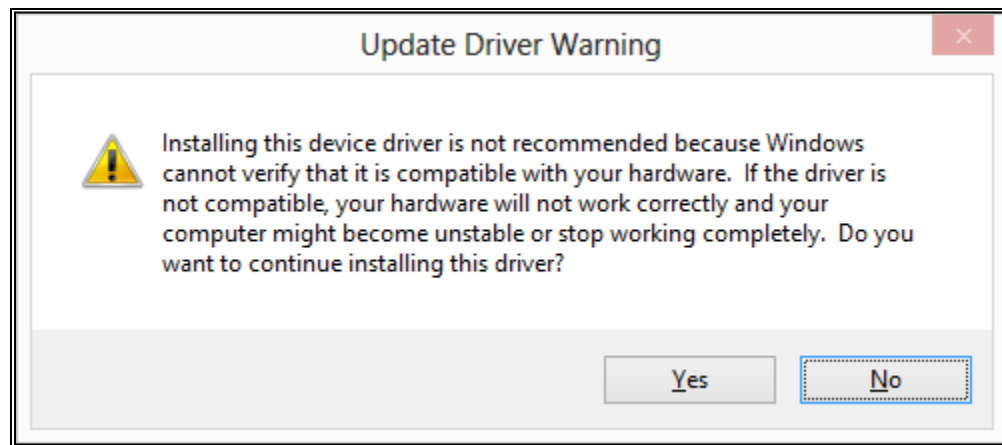


Figure 12 : Update Driver Warning (Avertissement de mise à jour de pilote)

2.7 Les pilotes de BEAMAGE-3.0 sont désormais installés.

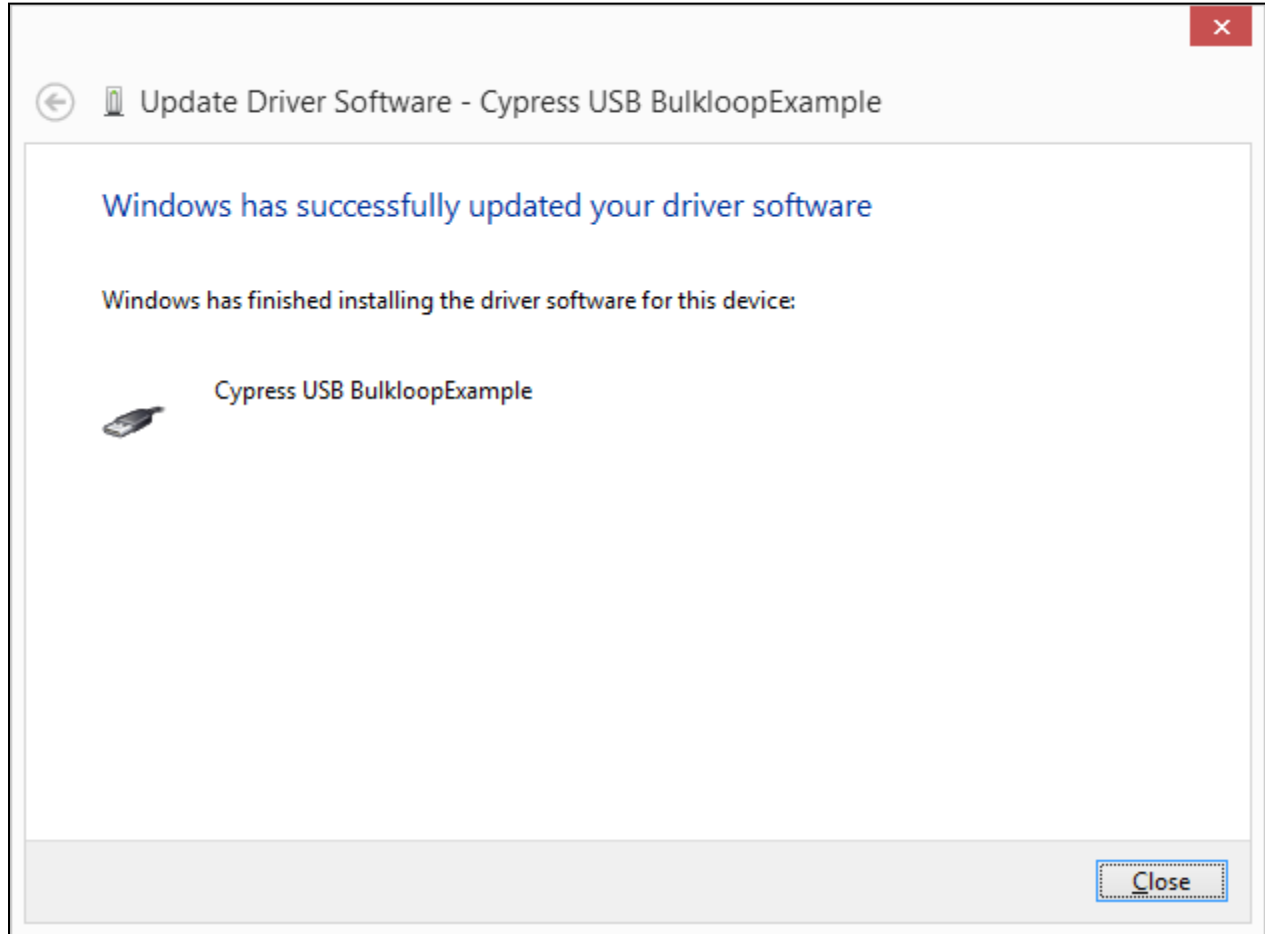


Figure 13 : Cypress USB BulkloopExample 2

2.8 Redémarrez votre ordinateur.

2.9 Démarrez PC-BEAMAGE-3.0 pour utiliser la BEAMAGE-3.0.